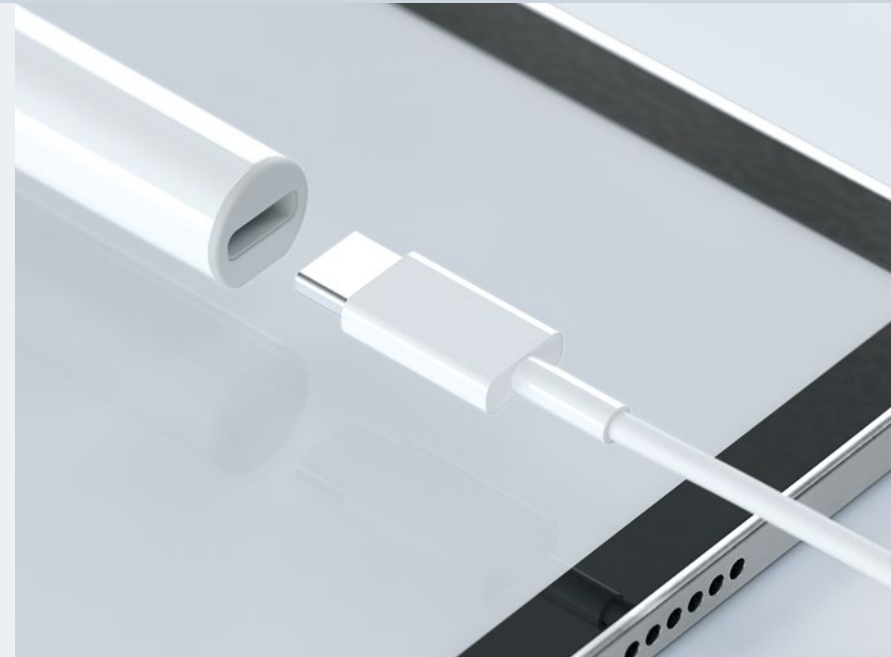


# LAMY safari note+



FAQ

Často kladené otázky

**#thinkingtools**



**Které aplikace podporují funkce zařízení LAMY safari note+?**



LAMY safari note+ funguje se všemi aplikacemi a ve všech aplikacích. V některých partnerských aplikacích je možné pouze nastavení citlivosti na přítlak a individuální přiřazení funkčních tlačítek. Aktuální seznam těchto aplikací naleznete zde: <https://lamy.com/noteplus>. Stále pracujeme na dalším rozšiřování tohoto seznamu.

**Jaký je rozdíl ve srovnání s produkty Apple Pencil?**

Hlavní rozdíly mezi LAMY safari note+ a produkty Apple Pencil jsou:

- ergonomický design LAMY safari note+ uzpůsobený potřebám pohodlného držení
- ikonické víčko s klipem, které po nasazení chrání hrot a celou tužku LAMY safari note+ před nechtěným kutálením po rovné ploše
- vyměnitelný hrot, který díky své speciální povaze umožňuje méně hlučné psaní
- možnost používat LAMY safari note+ i během nabíjení

**S kterými modely iPadu je LAMY safari note+ kompatibilní?**

LAMY safari note+ je kompatibilní s téměř všemi modely iPadu:

- iPad (6., 7., 8., 9., 10.)
- iPad mini (5., 6.)
- iPad Air (3., 4., 5., 6.)
- iPad Air 13" (1.)
- iPad Pro 11" (1., 2., 3., 4., 5.)
- iPad Pro 12,9" (3., 4., 5.)
- iPad Pro 13" (1.)

Aktuální seznam naleznete vždy zde: <https://lamy.com/noteplus>.



***Jak připojím stylus LAMY safari note+ k iPadu?***



S výjimkou citlivosti na přítlak a přiřazení funkčních tlačítek fungují všechny funkce LAMY safari note+ okamžitě a bez jakékoli instalace nebo konfigurace na jakémkoli kompatibilním iPadu. Je důležité, aby s iPadem nebyla spárována tužka Apple Pencil ani stylus od jiného výrobce. Nejprve tedy prosím zrušte spárování. LAMY safari note+ se páruje v nastavení příslušné aplikace. Přesné umístění se může v jednotlivých aplikacích lišit. Spárování je možné a nutné pouze v aplikacích našich partnerů. Seznam těchto aplikací naleznete zde: <https://lamy.com/noteplus>.

***Jak dlouho hrot vydrží?***

Je obtížné poskytnout konkrétní informaci, protože velmi záleží na individuálním zacházení a používání.



**Jak se nabíjí LAMY safari note+?**



Jeden konektor přiloženého kabelu (USB-C) zasuněte do zásuvky v horní části stylusu LAMY safari note+ a druhý do standardního napájecího zdroje se zásuvkou USB-A. V zásadě je možné nabíjení i na notebooku nebo iPadu. Upozorňujeme, že uvedené doby nabíjení pro plné nabití se vztahují na nabíjení pomocí napájecího adaptéru. Přesné specifikace vhodného napájecího zdroje jsou následující: 5 V DC, min. 0,5 A, max. 3 A (15 W).

**Mohu připojit nabíjecí kabel přímo k iPadu?**

Ano. Nabíjení přímo na iPadu je v zásadě možné, ale ne pomocí kabelu, který je součástí dodávky.

**Mohu připojit nabíjecí kabel přímo k notebooku?**

Ano.

**Jak dlouho vydrží baterie LAMY safari note+?**

Při nepřetržitém používání vydrží baterie zhruba 10 hodin. Upozorňujeme však, že stejně jako u jiných baterií může výkon časem klesat.

**Indikátor LED na mém LAMY safari note+ svítí červeně. Co to znamená?**

Pokud indikátor LED na zařízení LAMY safari note+ svítí červeně a neblinká, znamená to, že úroveň nabití baterie je 20 % nebo nižší. LAMY safari note+ tedy prosím nabíjte.

**Baterie mého LAMY safari note+ byla téměř vybitá. Poté jsem připojil nabíjecí kabel. Co mám udělat, aby se nabíjel?**

Jeden konektor přiloženého kabelu (USB-C) zasuněte do zásuvky v horní části stylusu LAMY safari note+ a druhý do standardního napájecího zdroje se zásuvkou USB-A. V zásadě je možné nabíjení i na notebooku nebo iPadu. Upozorňujeme, že uvedené doby nabíjení pro plné nabití se vztahují na nabíjení pomocí napájecího adaptéru. Přesné specifikace vhodného napájecího zdroje jsou následující: 5 V DC, min. 0,5 A, max. 3 A (15 W).

**Mohu vyměnit baterii v LAMY safari note+?**

Ne.

**Jak zjistím, že se LAMY safari note+ správně nabíjí?**

Když se LAMY safari note+ nabíjí, bliká jeho kontrolka LED oranžově.



*Jak poznám, že je LAMY note+ plně nabité?*

*Musím po ukončení používání LAMY safari note+ vypnout?*



Pokud je LAMY safari note+ nabité a připojené k napájecí jednotce, rozsvítí se jeho LED zeleně. Pokud je odpojen od napájecí jednotky, jeho LED dioda se opět rozsvítí nebo bliká modře.

Ne nutně. Po 15 minutách nečinnosti se LAMY safari note+ automaticky vypne.

*Co mohu udělat, aby se baterie zařízení zcela nevybila?*

K úplnému vybití baterie může dojít, pokud baterie elektronického zařízení nebyla delší dobu používána; v případě LAMY safari note+ je "dlouhá doba" přibližně 6 až 8 měsíců. Aby se zabránilo úplnému vybití a zajistila se dlouhá životnost baterie, doporučuje se používat a nabíjet zařízení LAMY safari note+ alespoň jednou měsíčně. K nabíjení by nemělo docházet při okolních teplotách pod 10 °C a nad 40 °C.



**Mohu nabíjet LAMY safari note+ bezdrátově pomocí magnetického připojení k iPadu?**



Ne. Ani zapojení do konektoru iPadu, ani nabíjení pomocí indukce není možné.

**Mohu vyměnit hrot LAMY safari note+?**

Ano, hrot LAMY safari note+ je v případě poškození nebo opotřebení vyměnitelný a je k dispozici jako náhradní díl. Výměnu můžete provést sami.

**Jak mohu vyměnit hrot LAMY safari note+?**

Chcete-li vyměnit hrot LAMY safari note+, nejlépe ho vytáhněte pomocí nehtů na palci a ukazováčku. Nový hrot vložte do stejného otvoru.

**Vyrábí se LAMY safari note+ v Německu?**

LAMY safari note+ byl vyvinut ve spolupráci s naším partnerem společností Adonit. Společnost LAMY vyvíjí výhradně v německém Heidelbergu, zatímco Adonit sídlí v Tchaj-peji na Tchaj-wanu.

**V jakých barevných provedeních se LAMY safari note+ vyrábí?**

LAMY safari note+ je v současné době k dispozici v následujících barvách:

- celo černá
- černá se stříbrnými doplňky
- bílá
- červená

**Jak získám náhradní hroty pro LAMY safari note+?**

Součástí balení jsou dva náhradní hroty. Další náhradní hroty pro LAMY safari note+ lze zakoupit u specializovaných prodejců nebo přímo v e-shopu LAMY.

**Je LAMY safari note+ vodotěsný?**

Není.

**Mohu LAMY safari note+ používat s iPadem mimo uzavřenou místnost?**

Ano.



**Jaké jsou speciální vlastnosti LAMY safari note+?**



Speciálními vlastnostmi LAMY safari note+ jsou:

- ergonomický design LAMY safari note+ uzpůsobený potřebám pohodlného držení
- ikonické víčko s klipem, které po nasazení chrání hrot a celou tužku LAMY safari note+ před nechtěným kutálením po rovné ploše
- vyměnitelný hrot, který díky své speciální povaze umožňuje méně hlučné psaní
- možnost používat LAMY safari note+ i během nabíjení

**Ztratil jsem víčko, co mám dělat?**

Náhradní víčko lze zakoupit na prodejním místě LAMY safari note+ nebo přímo v e-shopu LAMY.

**Lze do LAMY safari note+ gravírovat?**

Nelze.

**Mohu hrot vyšroubovat?**

Hrot LAMY safari note+ lze vytáhnout a vyměnit pomocí nehtů palce a ukazováčky nebo pinzetou bez nutnosti šroubování.

**Co znamená symbol hvězdy na víčku?**

Všechny modely psacích potřeb LAMY safari s víčkem vypadají shora stejně. Abyste z tohoto pohledu okamžitě poznali, který psací nástroj chcete vyjmout, umístili jsme na víčka kódy v podobě jednoduchých znaků. Křížek pro plnicí pera, čáru pro rollery, hvězdičku pro digitální psací nástroje a čáru s kroužkem pro bombičkové rollery.

**Mohu tělo LAMY safari note+ rozšroubovat?**

Ne.



***Jak LAMY safari note+ zapnout?***



LAMY safari note+ se zapíná krátkým stisknutím spodního funkčního tlačítka.

***Jak LAMY safari note+ vypnout?***

LAMY safari note+ se vypíná jedním dlouhým stisknutím (cca 5 sekund) horního funkčního tlačítka.

***Jak poznám, že je třeba vyměnit hrot LAMY safari note+?***

Pokud je tvar hrotu silně deformovaný či opotřebovaný, měl by být vyměněn. Z těchto důvodů, ale i z jiných důvodů, které nemusí být jasně viditelné, může dojít ke zhoršení kvality používání (písmo, přesnost, odezva atd.). To je ten správný okamžik pro výměnu hrotu. Víčko poskytuje maximální ochranu hrotu před vnějšími vlivy, alespoň v době, kdy se LAMY safari note+ nepoužívá.

***Jak používat LAMY safari note+ na více iPadech současně?***

Nejsou třeba žádné zvláštní kroky. Po zapnutí lze LAMY safari note+ používat na několika iPadech současně, stejně jako lze plnicí pero LAMY safari používat v několika zápisnicích současně: stačí začít psát. Všechny funkce LAMY safari note+ kromě přiřazení funkčních kláves fungují okamžitě a bez jakékoli instalace nebo konfigurace na jakémkoli kompatibilním iPadu. Důležité je, aby s iPadem nebyl spárován stylus Apple Pencil ani stylus od jiného výrobce. Nejprve tedy prosím toto spárování zrušte.

***Jak mohu zrušit spárování tužky Apple Pencil s iPadem, aby iPad rozpoznal LAMY safari note+?***

Chcete-li zrušit spárování Apple Pencil s iPadem, můžete postupovat podle následujících kroků:

1. Přejděte do "Nastavení" na iPadu.
2. Klepněte na "Bluetooth".
3. V seznamu spárovaných zařízení vyhledejte položku "Apple Pencil".
4. Klepněte na ikonu informací (i) vedle položky "Apple Pencil".
5. Výběrem možnosti "Ignorovat toto zařízení" nebo "Zapomenout na toto zařízení" zrušíte spárování tužky Apple Pencil se zařízením iPad.

Po dokončení těchto kroků již nebude Apple Pencil k iPadu připojen. Samozřejmě, bude možné jej znovu spárovat, pokud se jej později rozhodnete znovu použít.





**Rozpozná LAMY safari note+ můj rukopis?**

*Spojení mezi mým LAMY safari note+ a mým iPadem se zdá být nestabilní.  
Co mohu dělat?*



Ne. zařízení LAMY safari note+ nemá modul pro záznam, analýzu nebo ukládání rukopisu či jiného, ručně psaného obsahu.

Problém není způsoben slabým nebo přerušným spojením, ale kontaktem hrotu, který se v některých případech mohl během přepravy uvolnit. Jednoduše hrot vytáhněte a znovu jej zasuňte.



***Jak mohu na LAMY safari note+ nastavit funkční klávesy?***



Funkční klávesy se konfigurují v konkrétní aplikaci. Místo, kde se příslušná položka nabídky nachází, se může v jednotlivých aplikacích lišit. Obvykle ji lze nalézt v nastavení v rámci aplikace. Všechny funkce zařízení LAMY safari note+ kromě přiřazení funkčních tlačítek a citlivosti na přítlak fungují okamžitě a bez jakékoli instalace nebo konfigurace na jakémkoli kompatibilním zařízení iPad.

Pokud však jde o funkční klávesy, bylo naším cílem poskytnout uživatelům i konkrétním aplikacím co největší flexibilitu. To, co lze považovat za nejvhodnější a nejefektivnější nastavení funkčních tlačítek, se může u jednotlivých uživatelů a aplikací značně lišit. Funkce tlačítek v příslušných aplikacích si proto můžete nakonfigurovat sami.

Seznam všech aplikací, ve kterých lze nakonfigurovat funkční tlačítka, naleznete: <https://lamy.com/notepus>

***Proč musím nakonfigurovat funkční klávesy v každé aplikaci zvlášť?***

Všechny funkce zařízení LAMY safari note+ kromě přiřazení funkčních tlačítek a citlivosti na přítlak fungují okamžitě a bez jakékoli instalace nebo konfigurace na jakémkoli kompatibilním zařízení iPad.

Pokud však jde o funkční klávesy, bylo naším cílem poskytnout uživatelům i konkrétním aplikacím co největší flexibilitu. To, co lze považovat za nejvhodnější a nejefektivnější nastavení funkčních tlačítek, se může u jednotlivých uživatelů a aplikací značně lišit. Funkce tlačítek v příslušných aplikacích si proto můžete nakonfigurovat sami.

Seznam všech aplikací, ve kterých lze nakonfigurovat funkční tlačítka, naleznete: <https://lamy.com/notepus>

***Zapnul jsem Bluetooth, LAMY safari note+ je zapnutý, ale aplikace ho stále nerozpoznává. Co mám dělat?***

Nejčastějším důvodem je, že je s iPadem spárovaná buď tužka Apple Pencil, nebo stylus jiného výrobce. Odpojte jej a zkuste to znovu.

***Můj LAMY safari note+ už byl připojen k aplikaci, ale nyní aplikace nerozpoznává. Co mohu dělat?***

Párování s aplikací pro konkrétní nastavení funkčních kláves funguje nejlépe, pokud je nejdříve otevřena aplikace a poté teprve zapnuto zařízení LAMY safari note+.



**Můj LAMY safari note+ je bílý, ale v nabídce aplikací se zobrazuje černě.  
Je můj LAMY safari note+ skutečně připojen k aplikaci?**

***Kvůli kterým funkcím musím LAMY safari note+ připojit k iPadu nebo ke konkrétní aplikaci?***



Ano, z logistických důvodů nejsou informace o barvě zařízení LAMY safari note+ uloženy ve firmwaru hned při zakoupení. Ve všech aplikacích, v nichž lze konfigurovat i funkční klávesy, lze zobrazovanou barvu zvolit v nastavení zařízení LAMY safari note+.

Všechny funkce zařízení LAMY safari note+ kromě přiřazení funkčních tlačítek a citlivosti na přítlak fungují okamžitě a bez jakékoli instalace nebo konfigurace na jakémkoli kompatibilním zařízení iPad. Je důležité, aby s iPadem nebyla spárována Apple Pencil ani stylus od jiného výrobce. Nejprve tedy prosím zrušte spárování.

LAMY safari note+ se páruje v nastavení příslušné aplikace. Přesné umístění se může v jednotlivých aplikacích lišit.

Spárování je možné a nutné pouze v aplikacích našich partnerů. Seznam aplikací naleznete zde: <https://lamy.com/noteplus>



**S jakými operačními systémy iPadu je LAMY safari note+ kompatibilní?**

**Je zařízení LAMY safari note+ kompatibilní i s jinými tablety než Apple?**

**Mám iPad, ale nejsem si jistý, s jakým operačním systémem. Jak to zjistím?**

**V informacích o kompatibilitě se uvádí, že LAMY safari note+ je kompatibilní iOS 12.2 a novějším - proč nefunguje na mém iPhone s nainstalovaným iOS 17.1?**

**Funguje LAMY safari note+ také s fóliemi podobnými papíru?**

**Je LAMY safari note+ kompatibilní s iPhone?**

**Mohu víčko LAMY safari note+ nasadit na druhou stranu stylusu?**

**Mohu se zařízením LAMY safari note+ pracovat na několika zařízeních iPad současně?**



Kompatibilní modely iPadů musí mít nainstalovaný systém iOS, alespoň ve verzi 12.2 nebo vyšší. Vyšší verze mohou být i verze iPadOS.

Není.

Informace o verzi operačního systému v iPadu naleznete zde:  
<https://support.apple.com/de-de/HT201685>.

LAMY safari note+ je - stejně jako Apple Pencil - kompatibilní pouze s iPady. Od uvedení iPadů na trh přibližně do roku 2019 běžely iPady také na operačním systému iOS; přibližně od roku 2019 vyvíjí Apple pro iPady vlastní operační systém iPadOS. Protože je naším cílem udržet LAMY safari note+ zpětně kompatibilní po několik let, je kompatibilní i s iPady, které zatím nepracují s operačním systémem iPadOS, ale s iOS, konkrétně s verzí 12.2 nebo vyšší.

LAMY safari note+ je navržen tak, aby dokonale fungoval přímo na displeji iPadu. Testy však ukázaly, že často funguje i s různými fóliemi či sklíčky.

Ne. LAMY safari note+ je - stejně jako Apple Pencil - kompatibilní pouze s iPady.

Ne, nebude tam držet. Důvodem je celková délka LAMY safari note+ a posun ideálního umístění těžiště.

Ano, protože všechny funkce zařízení LAMY safari note+ kromě přiřazení funkčních tlačítek a citlivosti na přitlak fungují okamžitě a bez jakékoli instalace nebo konfigurace na jakémkoli kompatibilním zařízení iPad. Důležité je, aby s iPadem nebyl spárován stylus Apple Pencil ani stylus od jiného výrobce. Nejprve tedy prosím toto spárování zrušte.



*Stáhl jsem si nový iPadOS, je něco, na co musím dávat pozor při používání LAMY safari note+?*

*Mohu na jednom iPadu používat více stylusů LAMY safari note+?*



Při zavádění nových operačních systémů společnosti Apple se může teoreticky v budoucnu stát, že nebudou kompatibilní s LAMY safari note+. Vždy se snažíme zachovat kompatibilitu s novými modely iPadů a verzemi operačního systému iPadOS. Nelze však vyloučit, že společnost Apple v budoucnu provede změny nebo představí nové funkce, které omezí kompatibilitu produktů třetích stran.

Ano.



*Jak dlouho trvá záruka na LAMY safari note+?*

*Požívuje LAMY safari note+ záznamy a/nebo odesílá mé údaje?*

*Jak je s LAMY safari note+ coby odpadem nakládáno?*



Platí záruční doba platná a stanovená zákonem v dané zemi.

Ne. Nelze však učinit žádné obecné prohlášení o tom, které údaje jsou nebo nejsou shromažďovány při používání konkrétních aplikací. Vizte prohlášení o ochraně osobních údajů u dané aplikace.

Společnost LAMY platí v každé zemi poplatek z nakládání s odpady. LAMY safari note+ lze v každé zemi zlikvidovat v souladu s předpisy pro likvidaci malých elektrických zařízení. O příslušných požadavcích a možnostech se informujte na místě.



*Mám LAMY safari Al-star EMR, mohu jej aktualizovat tak, aby fungoval i na iPadech?*



Ne, to bohužel není možné. Pro různé tablety různých výrobců se používají různé technologie a komunikační protokoly. Více informací o výrobcích digitálního psaní naleznete zde: <https://shop.lamy.com/digital-writing>.

*Mám jiný tablet než Apple a chci také pero, jako je LAMY safari note+, kterým bych mohl psát na tabletu. Co mohu udělat?*

Společnost LAMY nabízí i další digitální psací potřeby, které jsou kompatibilní s řadou dalších tabletů. Další informace o všech digitálních psacích nástrojích LAMY naleznete zde: <https://shop.lamy.com/digital-writing>.

*Proč LAMY nyní vyrábí také digitální psací potřeby?*

Psaní na digitálních zařízeních je přirozeným vývojem ručního psaní. Dosud však neexistuje žádný výrobce digitálních psacích potřeb, který by kromě technické stránky zvládl také zohlednit požadavky na ergonomii ruky, která je tak důležitá pro zdravé psaní bez únavy.